

WISKIND



ตู้โลหะ หลังคาเหล็ก ห้องคลีนรูม ห้องเย็น อาคารโครงสร้างเหล็ก ห้องกล่องโมดูลาร์

สามารถติดต่อเราได้ที่นี่

บริษัท แอร์แอนด์รีฟริก ซัพพลาย จำกัด

1/22-23 ถ.บรมราชชนนี
อรุณอมรินทร์ บางกอกน้อย
กรุงเทพฯ 10700

Tel: +66 2434 8228, +66 98892 2466, +66 2596 9495

Fax: +66 2434 8215

E-mail: airrefrigsupply@gmail.com



Website: www.airandrefrigsupply.com
Facebook: Nick Refrig

WISKIND

by





BUILDING FOR BEAUTY AND ETERNITY

ความงามของอาคาร

About Wiskind

MasterCard Group ก่อตั้งขึ้นในปีพ.ศ.2521 โดยดำเนินธุรกิจหลักเกี่ยวกับเหล็กสำหรับงานก่อสร้าง และการผลิตเหล็กแผ่นรีดเย็น การค้าเหล็ก และธุรกิจอื่นๆ Shandog Wanshida Construction Steel Product CO.,LTD. ซึ่งเป็นบริษัทในเครือ เป็นผู้ผลิตมี้อาชีพ ผู้ให้บริการ และผู้จำหน่ายเหล็กก่อสร้างและผลิตภัณฑ์โลหะ เป็นองค์กรที่มีมาตรฐาน สำนักงานใหญ่และฐานการผลิตของบริษัทตั้งอยู่ในเขตพัฒนาเศรษฐกิจเมืองปิ่นโจว มณฑลชานตง โดยครอบคลุมพื้นที่ขนาดใหญ่ มีสายการผลิตที่ครบวงจร มีเทคโนโลยีการผลิตที่ทันสมัยใน การผลิตสินค้า ผลิตภัณฑ์ ได้แก่ ผนังฉนวน ผนังโลหะสำเร็จรูป ผนังห้องเย็น หลังคาอลูมิเนียม-แมกนีเซียม-แมงกานีส

ตลอด 40 ปีที่ผ่านมา MasterCard ได้รับความนิยทั้งในประเทศและต่างประเทศโดยถูกใช้ใน อุตสาหกรรมการผลิต การขนส่ง คลังสินค้า ระบบการเกษตรสมัยใหม่ อาคารสาธารณะ และสิ่งอำนวยความสะดวก ต่างๆ โดยบริษัท ยึดมั่นในปรัชญาของการดำเนินธุรกิจที่ว่า “ความจริงใจ ความดี ความสามัคคีและมีมนุษยสัมพันธ์” มาโดยตลอด และได้รับความไว้วางใจจากลูกค้า บริษัทคู่ค้า และทุกภาคส่วนของสังคมด้วยการทำงานที่ขยันหมั่นเพียร และทัศนคติที่จริงจัง



คุณสมบัติและเกียรติบัตร

- องค์กรไอเทคแห่งชาติ
- 30 องค์กรชั้นนำในอุตสาหกรรมโครงสร้างเหล็กของจีน
- 10 อันดับแรกในอุตสาหกรรมระบบตู้โลหะของจีน
- ผู้อำนวยการหน่วย China Cold Chain Logistics Professional Committee
- สมาชิก China Refrigeration Society
- ศูนย์รับรองเทคโนโลยีมณฑลชานตง
- รางวัลความสำเร็จด้านการอนุรักษ์พลังงานดีเด่นของมณฑลชานตง
- องค์กรรับรองระบบการจัดการสิ่งแวดล้อม ISO14001
- องค์กรรับรองระบบการจัดการคุณภาพ ISO9001
- องค์กรรับรองระบบการจัดการอาชีวอนามัยและความปลอดภัย OHSAS18001



KEEPING IT FRESH AND TASTY

คงความสดใหม่และความอร่อย



ข้อดีและประโยชน์ของผลิตภัณฑ์ Product Benefits



ประสิทธิภาพของฉนวนกันความร้อนที่ดีเยี่ยม

วัสดุหลัก คือ พีไออาร์ ซึ่งมีคุณสมบัติเป็นฉนวนความร้อนที่ดีเยี่ยม ควบคุมไว้กับวิธีการเชื่อมต่อแผ่นที่ยอดเยี่ยมและเหมาะสม รวมไปถึงการออกแบบโหมมดการติดตั้งช่วยให้มั่นใจได้ถึงความแน่นอน



ประสิทธิภาพการกันไฟ

พีไออาร์เป็นเรซินเทอร์โมเซตติง ซึ่งป้องกันการเผาไหม้ซึ่งจะไม่ละลายและหดเหมือน EPS และ XPS การผสมผสานกับวัสดุพื้นผิวโลหะ ทำให้สามารถเพิ่มประสิทธิภาพการป้องกันไม่ให้ไฟลุกลามได้ง่าย จึงทำให้เกิดความปลอดภัยมากขึ้น



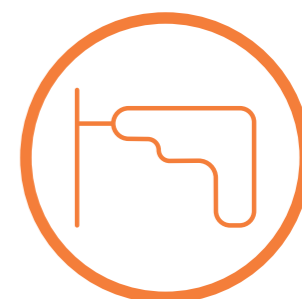
ความทนทาน

แผ่นเหล็กเคลือบสีคุณภาพสูง หรือแผ่นสแตนเลสที่มีความแข็งแรง ทนต่อการกัดกร่อนซิลิโคนปิดชั้นโพนีพีไออาร์มากกว่า 90% และอัตราการดูดซึมน้ำน้อยกว่า 3% จึงทำให้สามารถรักษาคุณสมบัติของแผ่นให้อยู่ในสภาพใช้งานได้ยาวนานขึ้น



มาตรฐานด้านสิ่งแวดล้อม

ขั้นตอนการผลิตพีไออาร์เป็นไปตามมาตรฐานการปกป้องสิ่งแวดล้อมระดับโลก และเป็นไปตามมาตรฐานอุตสาหกรรมอย่างเคร่งครัด ทำให้ผลิตภัณฑ์ที่ออกจากโรงงานเป็นมิตรกับสิ่งแวดล้อม



ติดตั้งง่ายและรวดเร็ว

แผ่นผนังถูกออกแบบมาให้ติดตั้งที่หน้างานได้ง่ายและรวดเร็ว ลดระยะเวลาการก่อสร้างลงอย่างมาก และยังช่วยลดต้นทุนแรงงานอีกด้วย

คุณสมบัติของสินค้า

Product Specialities



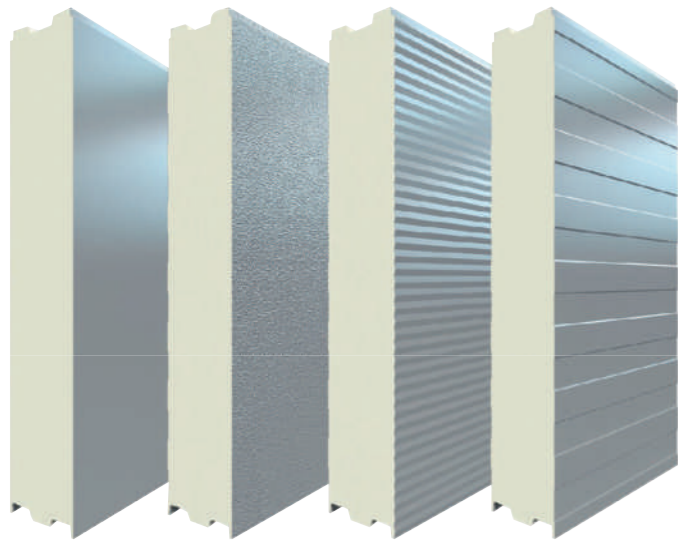
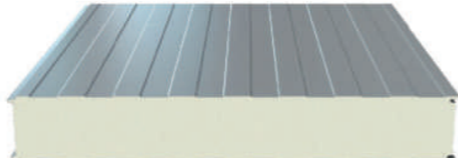
แผ่นประเภท C



แผ่นประเภท E



แผ่นประเภท H



ผิวเรียบ

ผิวขรุขระ

ลายหยักเล็ก

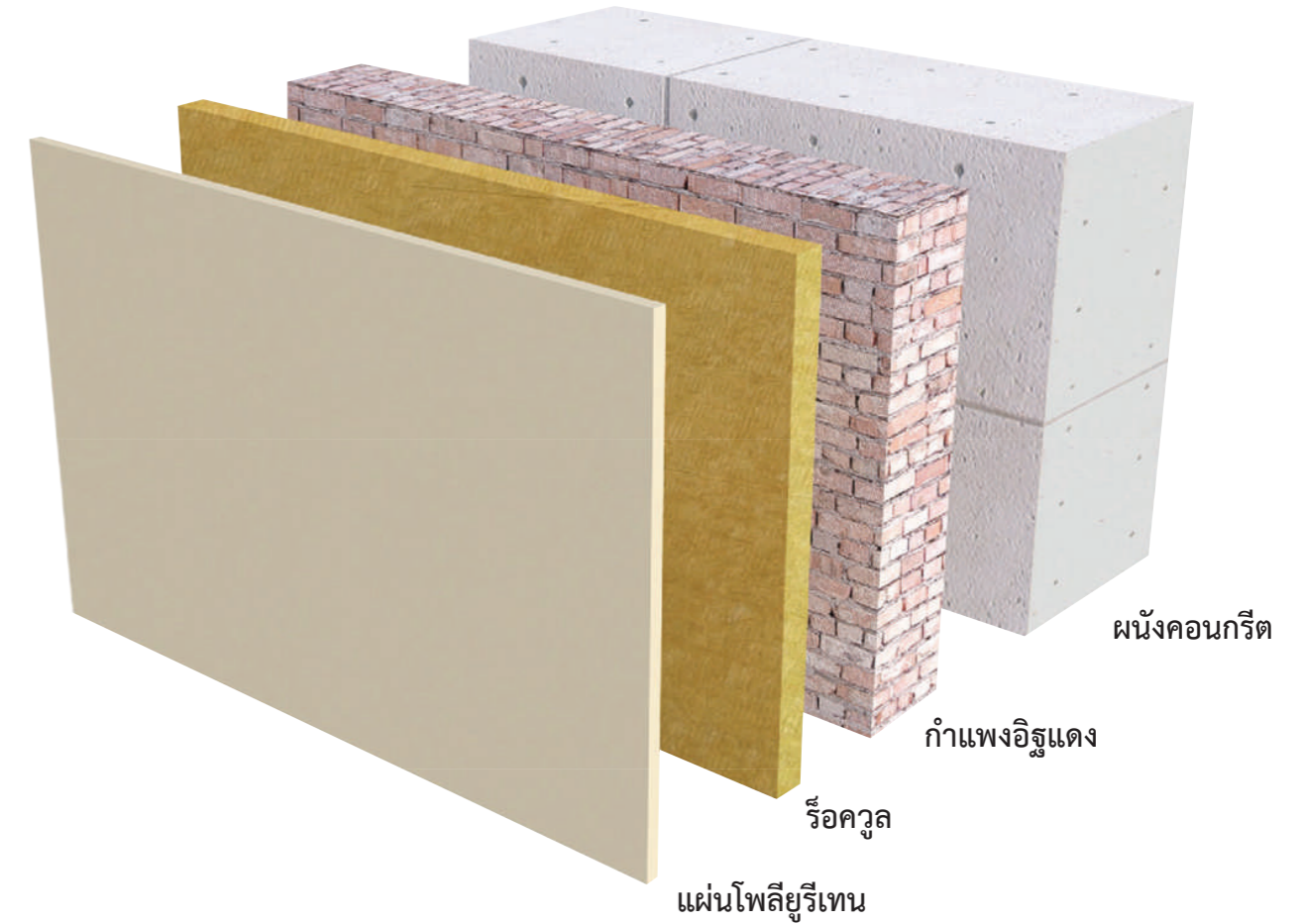
ลายหยักใหญ่

ข้อมูลจำเพาะ

ข้อมูลแผ่น	กว้าง	930-1,130mm
	หนา	PU/PIR: 40-300mm ร็อควูล+PU: 40-200mm
	ยาว	≤ 26m
ข้อมูลแผง	วัสดุ	เหล็กเคลือบสี, 304/316สแตนเลส
	หนา	0.4-0.8mm
	การเคลือบผิว	PE,HDP,PVDF,SMP
วัสดุแกน โพลียูรีเทน	ระดับกันไฟ	B1,B2(ดัชนีออกซิเจน≥30%)
	รูพรุนปิด	≥90%
	ดูดซึมน้ำ	≤3%
	การนำความร้อน	0.018-0.024
	ช่วงการต้านทานความร้อน	-185°C-+110°C

การเปรียบเทียบคุณสมบัติฉนวนความร้อนของวัสดุ

Comparison of Heat-Insulating Materials



ผนังคอนกรีต

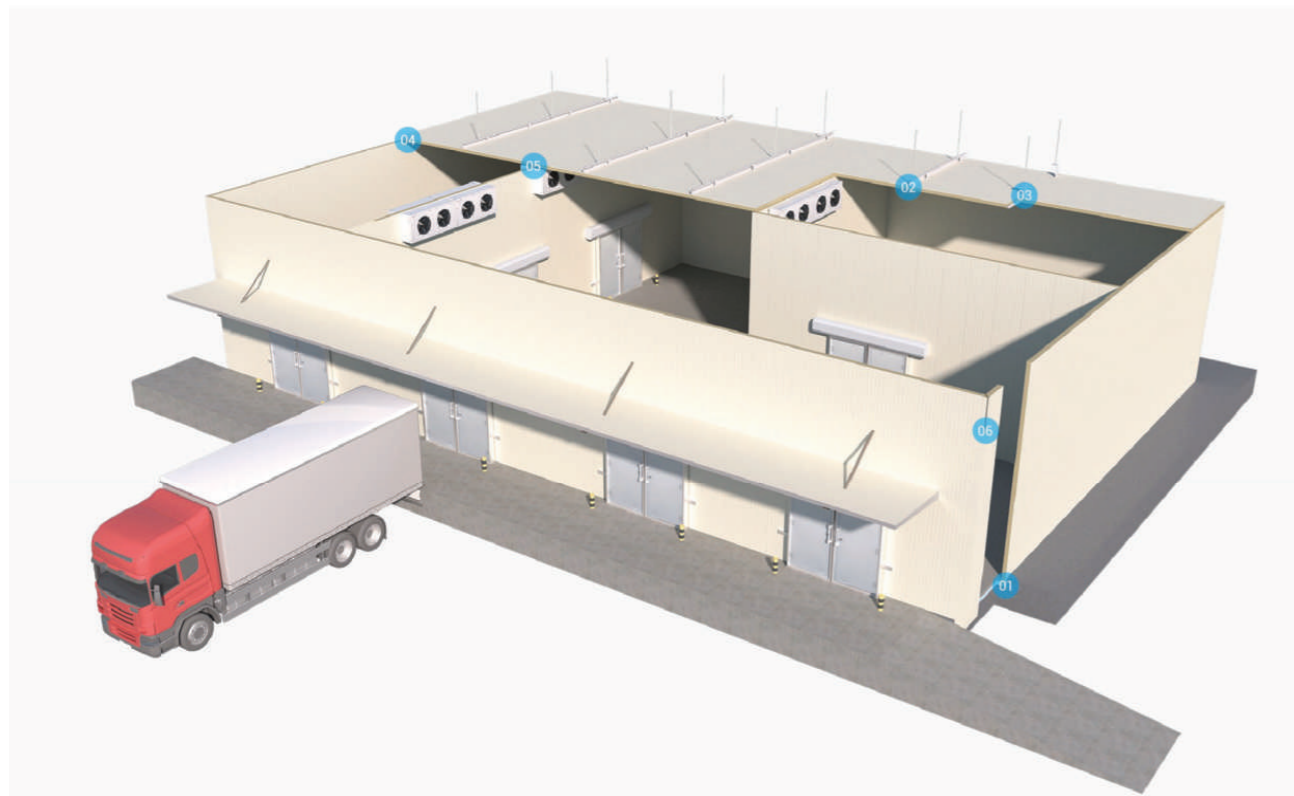
กำแพงอิฐแดง

ร็อควูล

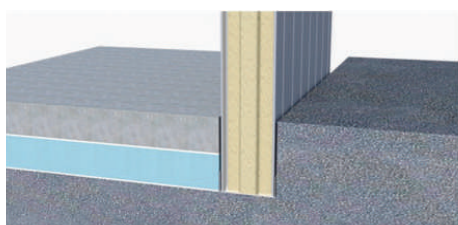
แผ่นโพลียูรีเทน

ข้อมูลจำเพาะ

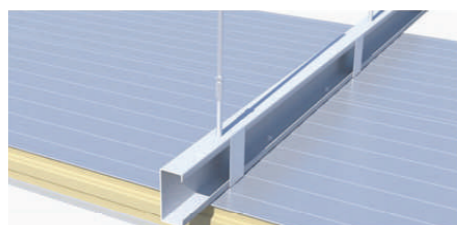
ชื่อวัสดุ	ความจุ(กก./ตร.ม.)	ค่าการนำความร้อน(w/m.k)	ความหนาของฉนวนเทียบเท่า(mm)
แผ่นโพลียูรีเทน	40	0.018-0.024	35
ร็อควูล	120	0.036-0.041	60
กำแพงอิฐแดง	1,600	0.81	475
ผนังคอนกรีต	2,300	1.28	1,075



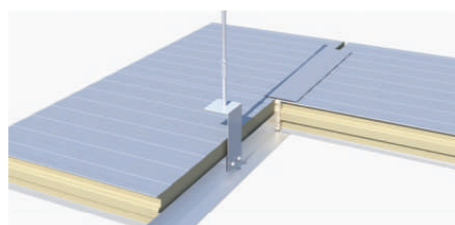
ติดตั้ง



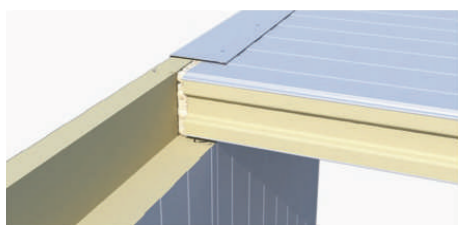
1. แผ่นรอยต่อพื้น



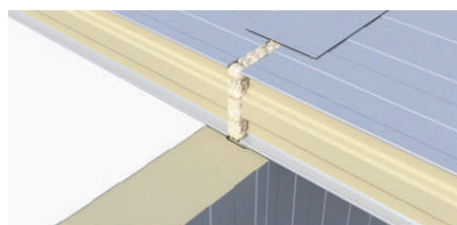
2. ติดตั้งฝ้าเพดาน (ระบบโครงปิด)



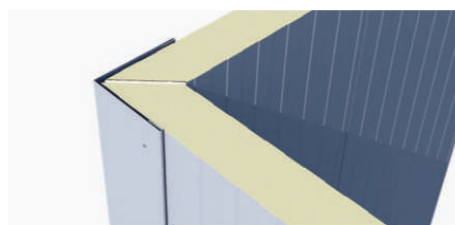
3. ติดตั้งฝ้าเพดาน (ระบบเปิดเฟรม)



4. แผ่นด้านบนเชื่อมต่อกับแผ่นผนังแนวบนห้อง



5. แผงผนังกันและเชื่อมต่อแผงด้านบน



6. เชื่อมต่อผนังเข้ามุม

Reference ลูกค้าของเรา

Applications



เนื้อสัตว์



โรงงานผลิตอาหาร



อาหารทะเล



ผักและผลไม้



ห้องทดลอง/วิจัย



การขนส่ง



เทคโนโลยีกระบวนการผลิต

Technology

วัสดุหลักพีไออาร์

นำเทคโนโลยีองค์ประกอบโพรพีนสูงระดับโลก มาใช้ในกระบวนการการทำฟองเพนเทนซึ่งเป็นมิตรต่อสิ่งแวดล้อม กำจัดสารฟอง 141B ดั้งเดิมที่มีฟลูออรีน และช่วยลดปัญหาสารเคมีที่ทำลายชั้นโอโซนของโลก

วัสดุหลักรีอคูล

รีอคูล ทำมาจากหินบะซอลต์คุณภาพสูง โดยไดอะเบสเป็นวัตถุดิบที่มีจุดหลอมเหลวสูงถึง 1,400C ดึงเป็นเส้นใยด้วยแรงเหวี่ยงความเร็วสูง แล้วเติมด้วยสารเติมแต่ง เช่น กาว น้ำมันกันฝุ่น และสารกันน้ำเกรดA ใยหินเป็นเส้นใยสังเคราะห์ ซึ่งแตกต่างจากเส้นใยธรรมชาติ ถูกออกแบบมาให้ไม่ก่อให้เกิดอันตรายต่อมนุษย์

แผ่นเหล็กเคลือบสี

โลหะที่เป็นวัสดุหลักคือ สังกะสี เคลือบผิวด้วยสารเคลือบโพลีเมอร์ เช่น โพลีเอสเตอร์(PE) โพลีเอสเตอร์ดัดแปลงซิลิโคน(SMP) โพลีเอทิลีนสูง(HDP) โพลีไวนิลลิดีนคลอไรด์(PVDF) เป็นต้น MasterCard ได้สร้างความร่วมมือเชิงกลยุทธ์กับองค์กรที่มีชื่อเสียงเช่น Shanhai Baosteel, BlueScope, Yehui, United Iron and Steel และ Maanshan Iron and Steel เพื่อตอบสนองความต้องการพิเศษของอุตสาหกรรม

แผ่นสแตนเลส

ใช้แผ่นสแตนเลสคุณภาพสูงเกรด 304 หรือ 316 เพื่อให้แน่ใจถึงคุณภาพของผลิตภัณฑ์ที่เป็นมาตรฐาน โดยพื้นผิวของแผ่นนั้นเคลือบด้วยฟิล์มป้องกันพิเศษ เพื่อป้องกันความเสียหายที่เกิดจากการขนส่ง การติดตั้ง และการใช้งาน โดยพื้นผิวของสแตนเลสได้ถูกออกแบบมาอย่างพิเศษ เพื่อให้เพิ่มอัตราการยึดเกาะระหว่างแผ่นและวัสดุยูรีเทนถึง 95% ทำให้ผลิตภัณฑ์มีอายุการใช้งานยาวนานขึ้น



EXCELLENCY IN DETAILS



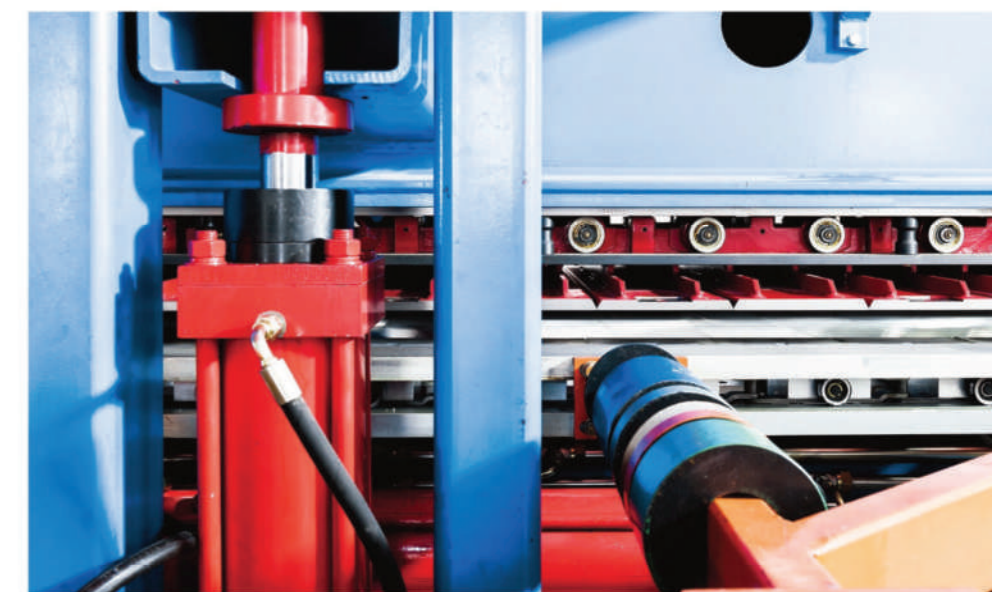


อุปกรณ์การผลิต

Facilities



MasterCard มีสายการผลิตอัตโนมัติเต็มรูปแบบ 2 สายสำหรับการผลิตผนังห้องเย็น โดยใช้เครื่องจักรจากอิตาลี OMS และ PUMA มีกำลังการผลิต 2 ล้านตารางเมตรต่อปี ไลน์การผลิตมีความยาว 42 เมตรและ 26 เมตร สามารถผลิตแผ่นผนังพีไออาร์ที่มีความหนา 40-300 มม. ที่ความยาวสูงสุด 26 เมตร และด้วยกระบวนการพิเศษทางเคมีในการผลิตโฟมพีไออาร์ พร้อมกับรางที่มีความยาวเป็นพิเศษ ทำให้มีเวลาเพียงพอในการทำให้เกิดความแข็งแรงในการยึดเกาะ และเกิดความเสถียรทางการเกิดปฏิกิริยาเคมี สายการผลิต OMS ที่เพิ่งเปิดตัวใหม่สามารถผลิตแผงห้องเย็นที่มีความหนา 300 มม. ซึ่งเกินความต้องการของอุตสาหกรรมปัจจุบันที่อยู่ที่ 250 มม. และสามารถตอบสนองความต้องการพิเศษของลูกค้าได้อย่างดีเยี่ยม





ควบคุมคุณภาพ และบริการ Quality Control and Service

การควบคุมคุณภาพ

บริษัทมีห้องทดลองขั้นสูง และใช้ข้อกำหนดการปฏิบัติงานตามมาตรฐานสากล การควบคุมคุณภาพผลิตภัณฑ์แบ่งออกเป็น ๕ ส่วนการทำงานหลัก ได้แก่ การตรวจสอบวัตถุดิบ การตรวจสอบวัสดุเสริม การตรวจสอบผลิตภัณฑ์ การตรวจสอบกระบวนการผลิต และการตรวจสอบในห้องปฏิบัติการ เพื่อรับประกันคุณภาพของผลิตภัณฑ์ให้เต็มประสิทธิภาพมากยิ่งขึ้น



การบริการลูกค้า

บริษัทมีทีมเทคนิคที่เชี่ยวชาญและชำนาญในด้านอุตสาหกรรมเครื่องเย็น เพื่อให้บริการลูกค้าได้อย่างครอบคลุมและครบวงจร ด้วยประสบการณ์อย่างมืออาชีพในด้านผนังห้องเย็น มีการวิเคราะห์ความต้องการ การออกแบบผ่านโปรแกรม การวัดในสถานที่จริง ให้คำแนะนำในการติดตั้ง การบำรุงรักษา หลังการขาย และอื่นๆอีกมากมาย ทั้งหมดนี้ก็เพื่อให้บริการและคำปรึกษาแบบเฉพาะเจาะจงกับลูกค้าแต่ละรายได้อย่างรวดเร็ว



DEDICATED
TO THE
CONVENIENCE
AND THE
PRESTIGE OF
OUR CUSTOMERS